

SERVICES INDUSTRIELS MOUTIER

Eaux



SOMMAIRE

- 1) Présentation du service
- 2) Procédure pollution en place
- 3) Alarme pollution
- 4) Procédure, analyse, enquête
- 5) Conclusion



1) Présentation du service

Environ 8'500 habitants approvisionnés par le Service des Eaux de Moutier (état au 31.12.14) :

- | | |
|-------------------------|-----------------|
| • Moutier | 7'675 habitants |
| • Belprahon | 311 habitants |
| • Rebeuvelier | 397 habitants |
| • Perrefitte et Eschert | eau de secours |
| • Roches et Choindez | eau de secours |



2'700 M³ livrés / JOUR

Le service est composé de :

- 1 chef de service au bénéfice du brevet fédéral de fontainier - volée 2015
- 4 collaborateurs techniques à 100 %
- 1 secrétaire à 20 %
- 1 électricien à 20 %
- 1 dessinateur à 30 %

La Ville est alimentée par 3 sources et une eau de secours :

- La Foule 78 %
- Le Tunnel 7 %
- Le Puits profond 15 %
- Eau de secours via le Tunnel de Graiteray (Court)



Traitement de l'eau par :

- Filtration (sable)
- Désinfection aux UV
- Chloration par électrolyseur

Monitoring

- Le Tunnel et le Puits sont contrôlés sur place
- L'eau du captage de la Foule est contrôlée dans la station de pompage de La Foule
- Contrôle de la turbidité eau brute mise hors service 3.5 FTU
- Turbidité eau traitée
- Mesure de la conductivité













2) Procédure pollution en place

Pollution de l'eau potable du 26 février 2015 :

- ✓ Dans le cadre de la certification de l'Assurance Qualité un processus d'intervention a été mis en place en 1999
- ✓ Suite à la dissolution de la Police municipale qui était l'un des acteurs principaux dans ce processus, nous avons revu et actualisé ce protocole en 2013
- ✓ Lors de la pollution du 26 février 2015, cette procédure a servi de guide et permis de gérer la crise de manière efficace



3) Alarme pollution

Déclenchement de la procédure pollution ??

Effet de surprise



Qui ?



Etapes succinctes de la procédure en cas de pollution :

Evénement déclenchant

- Lancement de la procédure - décision
- Alerte auprès de la Police cantonale - organe de conduite
- Contact avec le chimiste cantonal et prélèvement pour analyses
- Diffusion aux usagers prioritaires par téléphone selon liste établie
- Envoi de communiqués aux medias (presse et radios locales)
- Campagne d'informations par affichage en Ville et dans les lieux publics et supports divers (internet, réseaux sociaux, No d'urgence en cas de catastrophe, tous ménages, haut-parleur)
- Réunion du PC de crise sous la conduite de la Police cantonale
- Mesures techniques
- Mesures d'urgences (distribution d'eau en bouteilles)
- Fin de la crise - Levée des mesures de précaution

RAPIDITE



CLARTE

TRANSPARENCE

C'est une

CANTON



au nurin

SERVICES INDUSTRIELS MOUTIER



A la population de Moutier, Belprahon et Rebeuvelier

Les dernières analyses confirment l'absence de bactéries dans le réseau d'eau potable.

INFORMATION

Cependant, sur recommandation du chimiste cantonal, les mesures de précaution pourront être levées dès lundi matin 2 mars 2015. L'eau potable sera dès lors propre à la consommation.

Jusqu'au retour à la situation normale, et compte tenu des traitements nécessaires en cours, l'eau peut avoir un goût et une odeur inhabituels. Nous conseillons donc de laisser couler l'eau du robinet afin de purger les conduites privées des bâtiments.

Cette information sera diffusée par les radios locales, la presse, le site internet de la Municipalité de Moutier ainsi que le numéro d'urgence 0840 80 2740.

Les Autorités de Moutier remercient chaleureusement la population de sa compréhension et de la confiance témoignée aux services communaux.

Moutier, samedi 28 février 2015

ATTENTION



QUE A LA POPULATION DE MOUTIER, BELPRAHON ET REBEUVELIER

ire ont détecté la présence de purin

analyses n'ont révélé aucune dans le réseau du fait que des édiatement été prises.

cours et devront confirmer ces

de précaution restent qu'à nouvel avis.

ice des Eaux rincent les de laisser couler l'eau ces privées des bâtiments.

Le Conseil municipal sera diffusée par les radios locales, la net de la Municipalité de Moutier ainsi que le nce 0840 80 2740.]

remercions vivement la population de sa collaboration.

Moutier, le 27 février 2015

ATTENTION



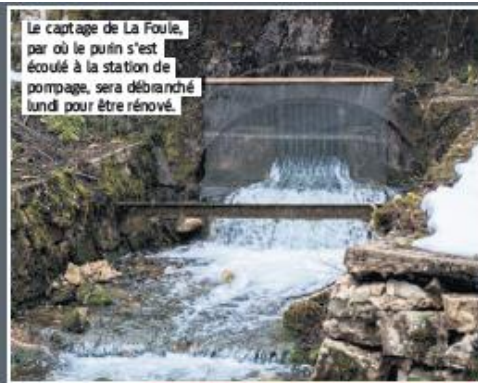
ION DE POLLUTION

ABLE

il municipal invite ons suivantes :

- ents, bouillir
- cuisson
- filtrer,
- la

Des panneaux la bouillir. Image: DR



Le captage de La Foule, par où le purin s'est écoulé à la station de pompage, sera débranché lundi pour être rénové.

EAU NETTOYÉE DE SON PURIN



Les hydrantes ont été purgées pour éliminer les entérocoques.

MOUTIER Ouf! La pollution d'eau n'est pas bactériologique et ceux qui ont bu un verre d'eau brunâtre n'ont pas la diarrhée. La provenance du purin qui a contraint les Services Industriels à purger tout le réseau n'est pas déterminée. C'est sûrement un épandage illégal qui a pollué la nappe phréatique et qui a mis le Service des eaux sous pression.

● VINCENT DONZÉ

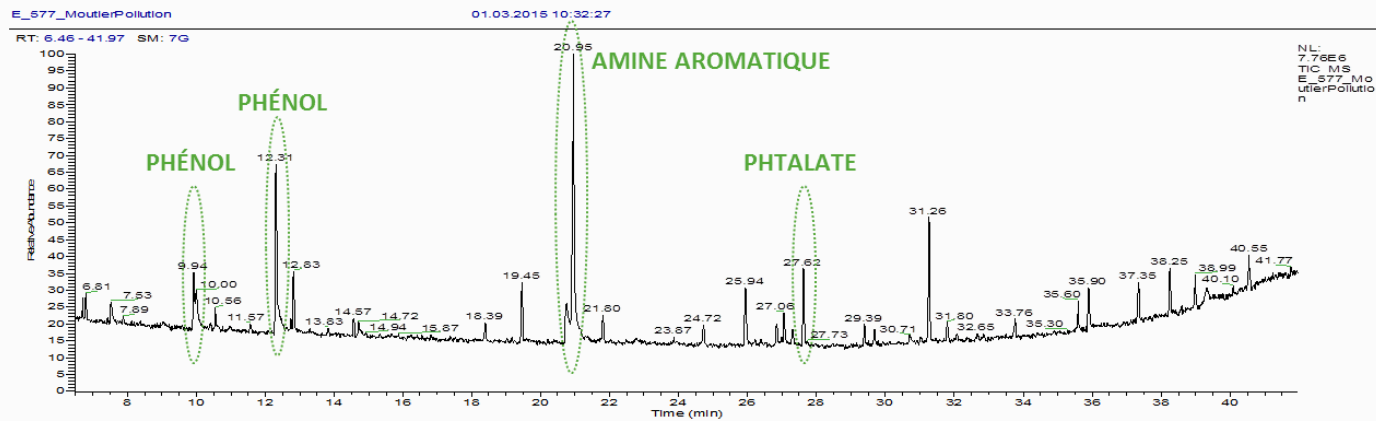


Le chef du Service des eaux, Francis Freudiger, a injecté davantage de Javel dans le réseau.

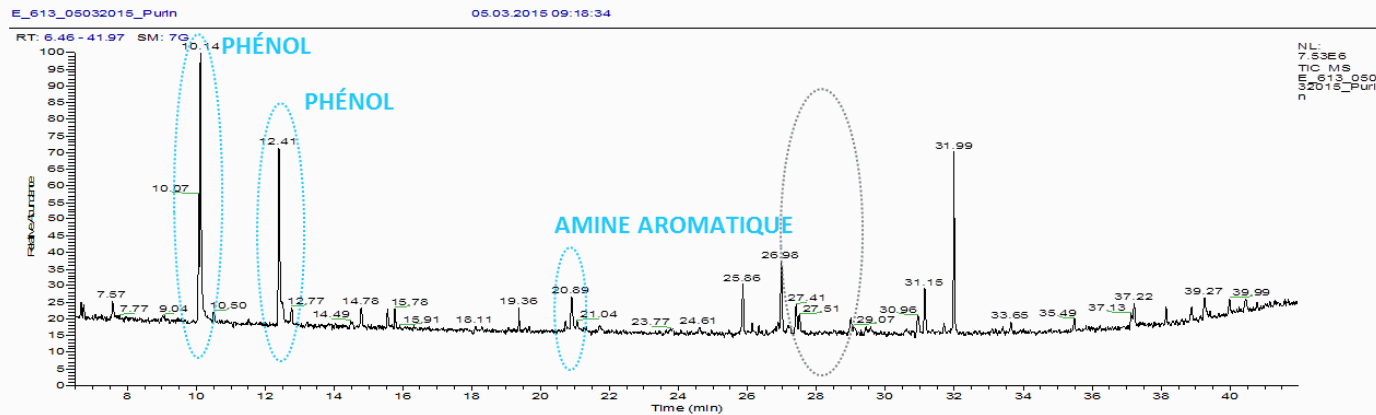
Comparaison de chromatogrammes

- PRINCIPAL SUSPECT -

- Eau polluée



- Purin – Échantillon No 613



5) Conclusion

Les points importants sont :

- ✓ Les autorités communales
- ✓ La Police cantonale qui va mener l'enquête
- ✓ Le chimiste cantonal va donner les instructions pour le rétablissement de la situation
- ✓ Avertir la population
- ✓ Créer un comité de crise





MERCI POUR VOTRE ATTENTION

PAS DE QUESTIONS DIFFICILES SVP